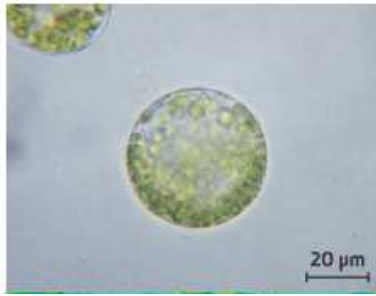


Protocole de TP

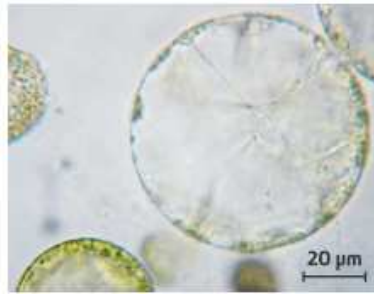
Culture de protoplastes

► **Matériel biologique** : feuilles de poireau

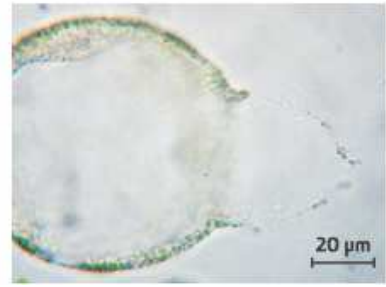
1. Couper un petit fragment de feuille de poireau et retirer l'épiderme sur une surface d'environ 1 cm².
2. Déposer le morceau dénudé dans une boîte de Pétri contenant une solution enzymatique d'incubation qui va permettre la digestion de la paroi pecto-cellulosique (la matrice extracellulaire).
3. Fermer la boîte de Pétri et incuber 3 h 00 à 25 °C.
4. Réaliser un montage lame-lamelle avec une goutte de suspension cellulaire et observer au microscope optique.



Document 1



Document 2



Document 3

Lors de ce traitement chimique, les cellules de la feuille sont progressivement séparées de l'organe. On peut alors les récolter et les observer au microscope : de telles cellules sont appelées protoplastes (doc. 2).

Après avoir séjourné quelques minutes dans de l'eau distillée, les protoplastes prennent l'aspect présenté sur le doc. 3, puis la membrane éclate.