

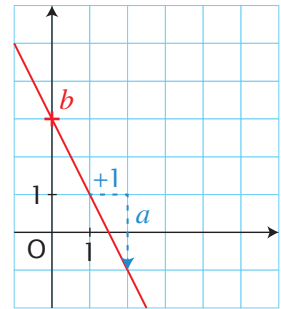
# Chapitre 8

## L'essentiel à savoir

- Une fonction **linéaire** est une fonction définie par  $f(x) = ax$ , où  $a$  désigne un nombre.
- Une fonction **affine** est une fonction définie par  $f(x) = ax + b$ , où  $a$  et  $b$  désignent des nombres.
- Les fonctions linéaires sont donc des fonctions affines particulières.

- Dans un repère, la représentation graphique d'une fonction affine définie par  $f(x) = ax + b$  est une **droite**.

- $a$  est son **coefficient directeur** ;
- $b$  est son **ordonnée à l'origine**.



- Pour une fonction affine, on peut lire graphiquement l'image ou l'antécédent d'un nombre donné.

