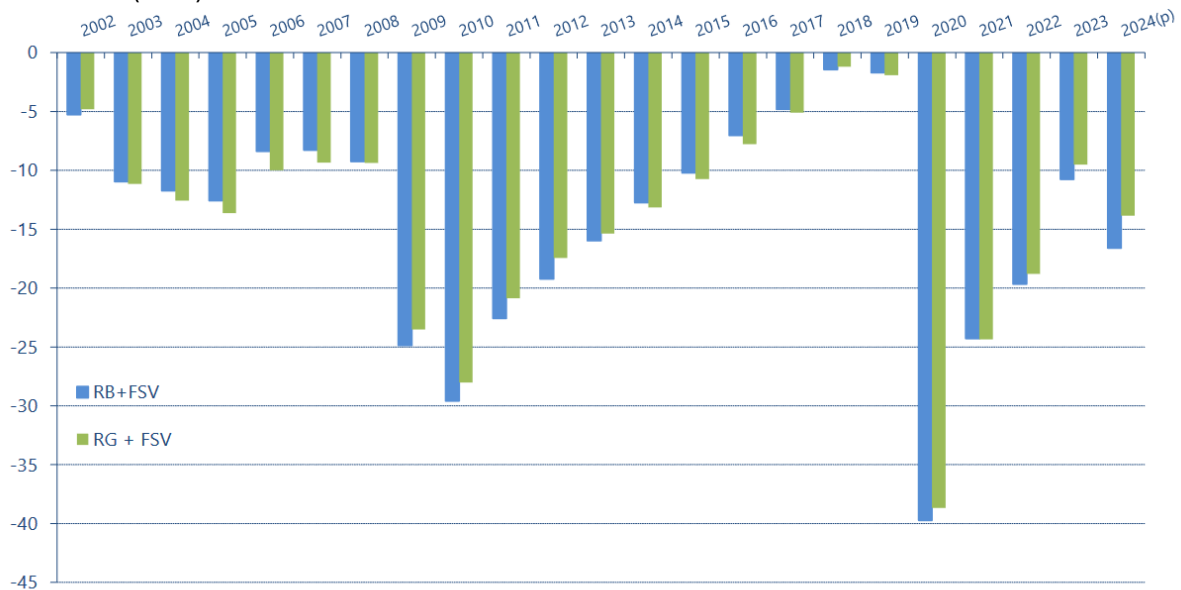


## Activité – Les comptes de la protection sociale, un difficile équilibre

(> manuel p. 212)

Évolution des soldes des régimes de base de sécurité sociale et du Fonds de Solidarité Vieillesse 2002-2024 (Md€)



Source : *Rapport à la Commission des comptes de la Sécurité sociale - Résultats 2023* •  
Prévisions 2024, mai 2024 ([Lien](#))

### Questionnaire à choix multiple

#### 1. Que signifie le fait que le solde de la Sécurité Sociale soit négatif ?

- A. Cela signifie que les dépenses de la Sécurité Sociale sont supérieures à ses recettes.
- B. Cela signifie que les recettes de la Sécurité Sociale sont supérieures à ses dépenses.
- C. Cela signifie que la Sécurité Sociale a trop d'argent en réserve.
- D. Cela signifie que les cotisations sociales ont augmenté.

#### 2. Après une année quasiment à l'équilibre, les comptes sont à nouveau très déficitaires en 2020 et 2021, quels risques se sont réalisés ces années-là ?

- A. Les risques de fraude aux prestations sociales ont augmenté en raison de la pandémie de Covid-19.
- B. Les risques de baisse des cotisations sociales ont été compensés par des mesures gouvernementales.
- C. Les risques liés à la pandémie de Covid-19 ont entraîné une augmentation des dépenses de santé et une baisse des recettes.
- D. Les risques de déficit ont été compensés par une hausse des impôts.

**3. Entre 2010 et 2019...**

- A. Le déficit a été divisé par 2.
- B. Le déficit a diminué de 10 points.
- C. Le déficit a été divisé par 15.
- D. Le déficit a augmenté de 5 points.

**4. Comment rétablir les comptes de la protection sociale ?**

- A. En supprimant les prestations sociales.
- B. En augmentant les recettes et en réduisant les dépenses.
- C. En baissant les cotisations sociales.
- D. En s'endettant.

**5. Choisissez les propositions justes :**

- A. Le déficit de la protection sociale conduit à revoir à la baisse certaines protections.
- B. Le déficit de la protection sociale contribue à la dette publique.
- C. Le déficit de la protection sociale est le prix à payer pour avoir une protection de qualité face aux risques.
- D. Le déficit de la protection sociale a atteint en 2024 un niveau inédit.