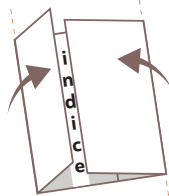
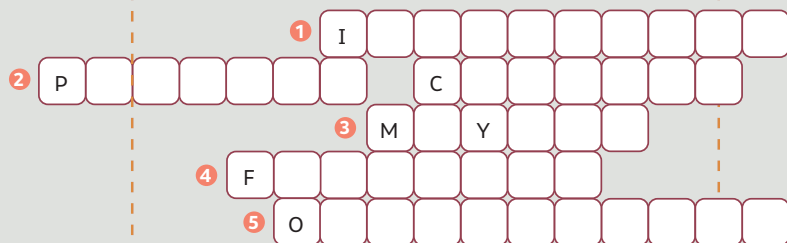


ÉNIGME 3

Pour cette énigme, vous aurez sans doute besoin de l'aide d'une sociologue !



- 1 L'autre nom donné aux « écarts » de réussite scolaire.
- 2 Là où les écarts de réussite entre élèves selon leur milieu social se voient déjà.
- 3 Ce qui favorise la réussite des enfants de milieu social élevé, en plus du fait que leurs parents soient plus instruits, qualifiés.
- 4 Ce que la plus faible réussite des enfants de certains groupes sociaux n'est pas.
- 5 Le moment où les élèves déjà en retard en termes d'âge et de réussite scolaire risquent d'être encore défavorisés.



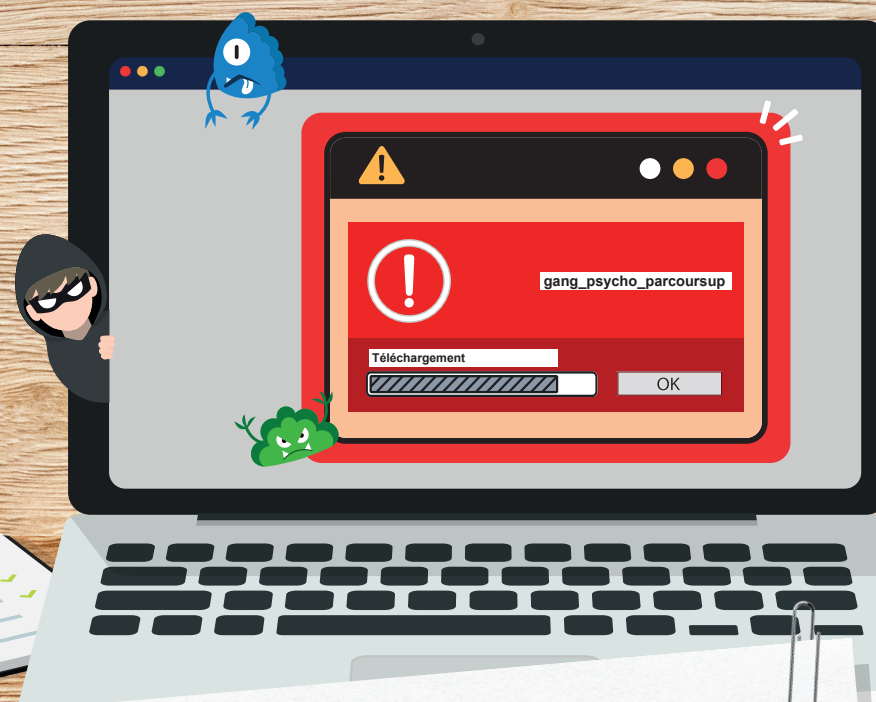
Bravo, vous avez trouvé la solution !

Faites maintenant le point sur ce que vous avez retenu :

- 1 Listez quatre avantages pour un individu de poursuivre ses études.
- 2 Listez deux éléments qui favorisent l'atteinte d'un niveau de diplôme élevé.
- 3 Listez trois éléments qui peuvent faire varier le salaire.
- 4 Citez deux sites internet d'information publique sur l'orientation, fiables et gratuits.

CYBER-ATTAQUE SUR L'ORIENTATION

FEUILLE DE ROUTE



MISSION

Votre professeur de SES vient de recevoir une alerte de la direction de l'établissement. Le **serveur informatique du lycée a été piraté** : toutes les notes, bulletins, et vœux d'orientation des élèves du lycée sont affectés !

Un **groupe de cyber-terroristes**, le «gang des PSYCHO», a **revendiqué l'attaque auprès de la direction**, lui laissant une dernière chance de récupérer les données volées. Pour cela, il faut trouver le code qui désactivera le virus d'ici 35 minutes, sinon tout sera définitivement perdu.

En analysant le virus, les équipes techniques du lycée ont réussi à récupérer sur l'ordinateur de la direction quelques fichiers laissés par les pirates. **Des indices s'y trouvent sûrement...**

Tout le lycée est mobilisé. Le compte à rebours est enclenché. **Saurez-vous trouver le code à temps ?**



Entrez le code

La première lettre du hashtag sur le site internet de l'association infiltrée par les cyber-terroristes

La somme des trois réponses à l'ÉNIGME 1

+

Le salaire moyen d'un iconographe débutant

+

Les trois dernières lettres du deuxième mot de l'expression mystère de l'ÉNIGME 2

L'indice trouvé grâce à l'ÉNIGME 3

Le pourcentage d'enfants d'ouvriers ayant entre 25 et 34 ans diplômés du supérieur long

Astuce : Répartissez-vous les tâches au sein de votre équipe, pour être plus efficaces !

Quand vous l'avez trouvé, rentrez vite le code dans le programme lancé par les cyber-terroristes...

ÉNIGME 1

Parmi les personnes sorties des études en 2017 et en emploi trois ans après :

- Combien de fois le revenu médian d'une diplômée d'un doctorat est-il plus élevé que celui d'une femme non-diplômée ? (Arrondi à 0,1 près)
- En moyenne, de combien de % le revenu du travail médian des hommes est-il plus élevé que celui des femmes ? (Arrondi à 0,1 près)
- Quel est l'écart en points entre le taux de chômage des hommes non diplômés et celui des hommes diplômés d'un bac +5 ?

Réponse

Réponse

Réponse



0:09

18:23

ÉNIGME 2

Pour réaliser leurs capacités, les individus doivent pouvoir choisir librement leur mode de vie, et accéder effectivement aux moyens de réaliser le mode de vie de leur choix.

En face de chaque moyen ci-dessous, écrivez le prénom de la personne qui en aurait besoin pour exercer ses capacités :

- Crédit ou aide financière → Prénom :
- Langue → Prénom :
- Égalité des droits → Prénom :
- Formation professionnelle → Prénom :

Un célèbre économiste va vous aider à trouver l'expression mystère, mais vous devez pour cela lui prouver que vous avez bien suivi vos cours de SES... Interrogez-le !

Expression mystère

